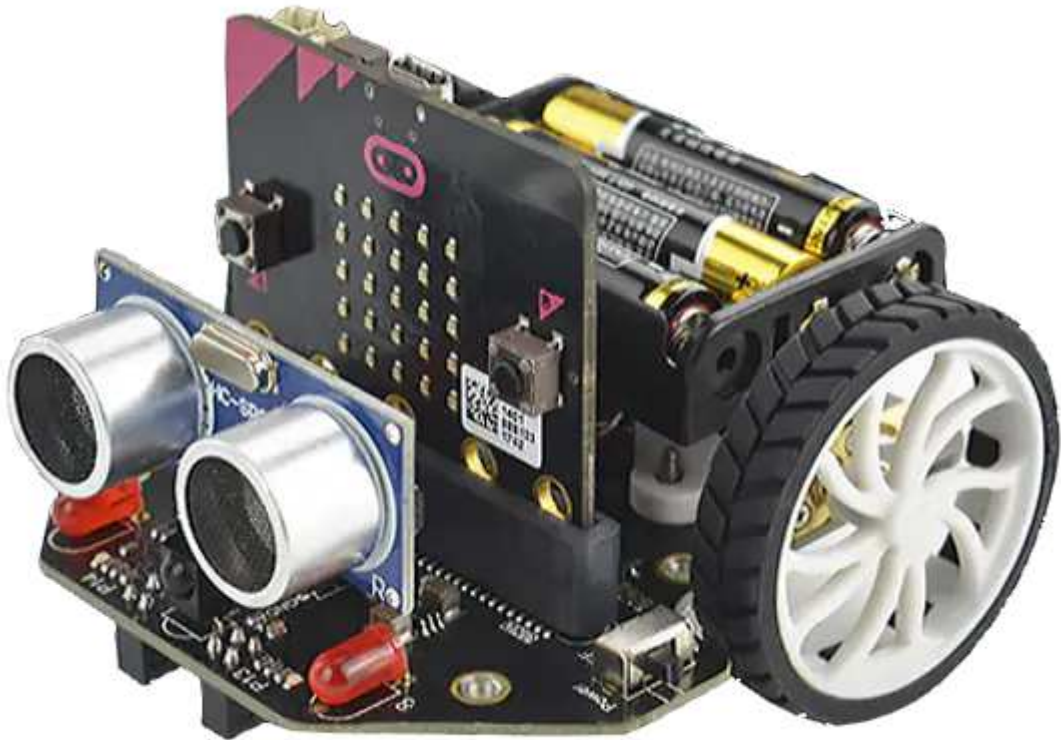




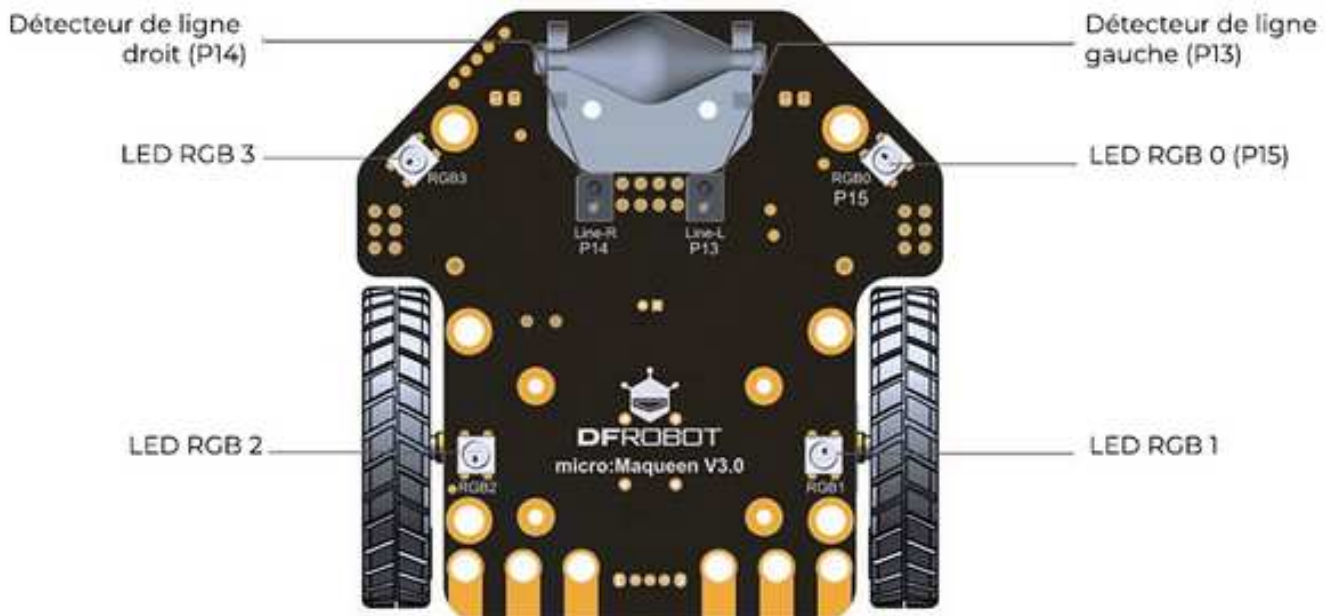
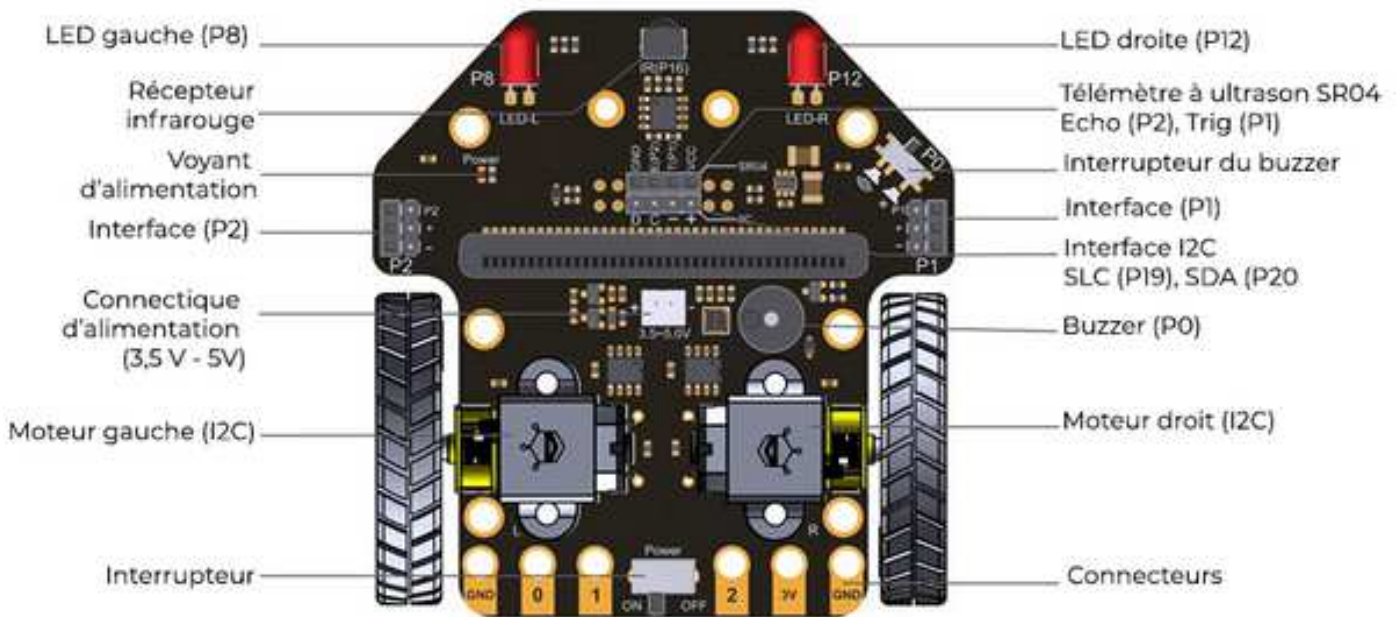
Présentation de la voiture MacQueen



Le fonctionnement de la voiture MacQueen est programmable avec MU PYTHON !



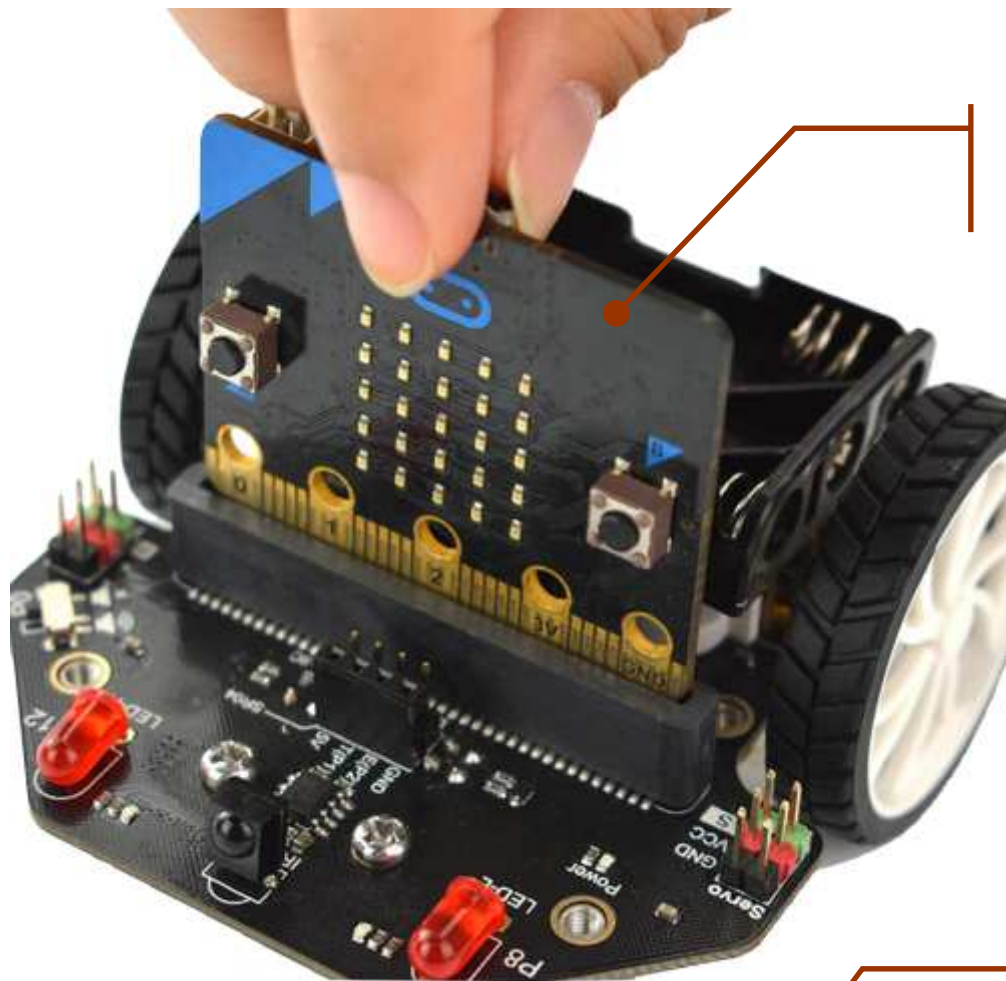
Composants de la voiture



Spécifications techniques

- Tension d'alimentation: 3.5V ~ 5V cc (trois piles AAA ou batterie au lithium 3.6V ~ 3.7V)
- Capteur d'échelle de gris infrarouge (niveau haut-bas) x 2
- Buzzer x 1
- Récepteur infrarouge (décodeur NEC) x 1
- Lumières LED (contrôle de niveau haut-bas) x 2
- Lumière ambiante rvb (16 millions de couleurs) x 4
- Interface ultrasonique SR04, SR04P (5V) x 1
- Interface I2C (3.3V) x 1
- Interfaces d'extension de gravité (P1, P2) x 2
- N20 Tout Moteur À Engrenages en métal x 2
- Rapport de réduction du moteur: 1:150
- Vitesse de rotation maximale: 133 rpm
- Mode d'entraînement du moteur: entraînement du moteur PWM
- Support et Extension du couvercle de protection trou de vis M3 x 6
- Méthode de programmation: programmation graphique Makecode, programmation graphique esprit +
- Dimensions: 81mm x 85mm x 44mm/3.19x3.35 x 1,73in

Montage des composants amovibles



Carte
Microbit



Détecteur
de distance